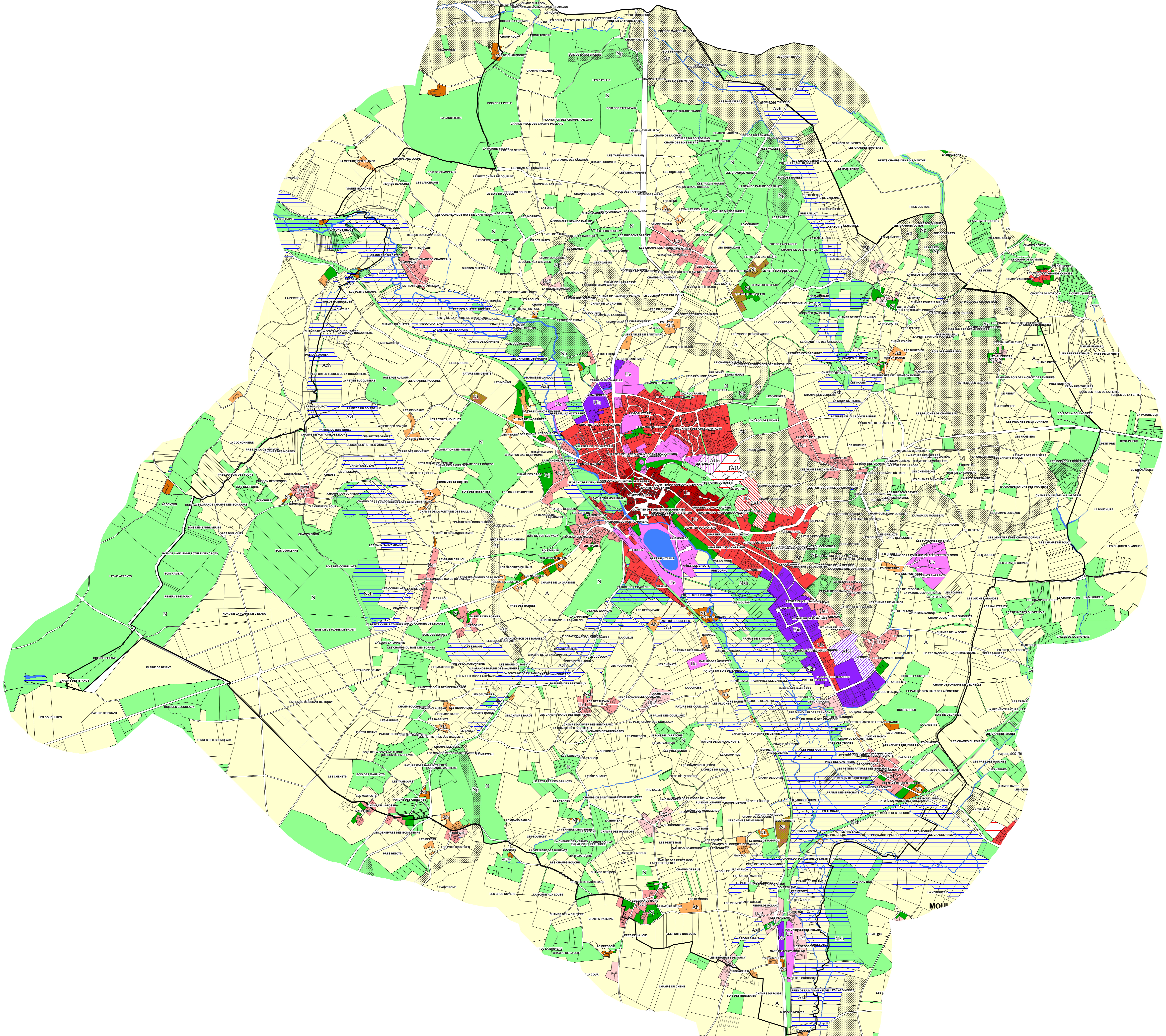


Vu pour être approuvé à la délibération d'approbation du
 Conseil Communautaire du 31/10/2014

Légende des zonages

- Zones U**
- Ua
 - Uc1
 - Uia
 - Uh
 - Ub
 - Uc2
 - Ue
 - Ah
- Zones AU**
- 1AU
 - 2AU
 - AU1
 - AUe
- Zones d'habitat dispersé**
- Nh
 - Ah
- Naturel avec possibilité d'accueil :**
- Nt (d'activités culturelles, d'hébergement touristique ou d'habitations légères de loisirs)
- Zones N**
- N
 - Nj (Naturel à vocation jardin)
- Zones humides (zh)**
- Nzh
- Zones de valeur patrimoniale et paysagère**
- Azh
 - Ap



Vu pour être approuvé à la délibération d'approbation du Conseil Communautaire du 31/10/2014

Légende des prescriptions

Emplacement réservé (ER)

Numéro de l'emplacement réservé

Patrimoine remarquable à protéger ou à recréer (identifié selon l'article L 123-1-5-7 du Code de l'Urbanisme)

Bois	Haies	Arbres
Remarquable	Remarquable	Remarquable
	Biodiversité	Biodiversité

Ressource en eau	Ouvrages liés à l'eau
Source	

Patrimoine rural

Chemin historique	Mur	Pont	Croix
Bâtiments, lavoirs et autres ouvrages			

Numéro de référence du patrimoine rural (cf. liste annexe dans le règlement)

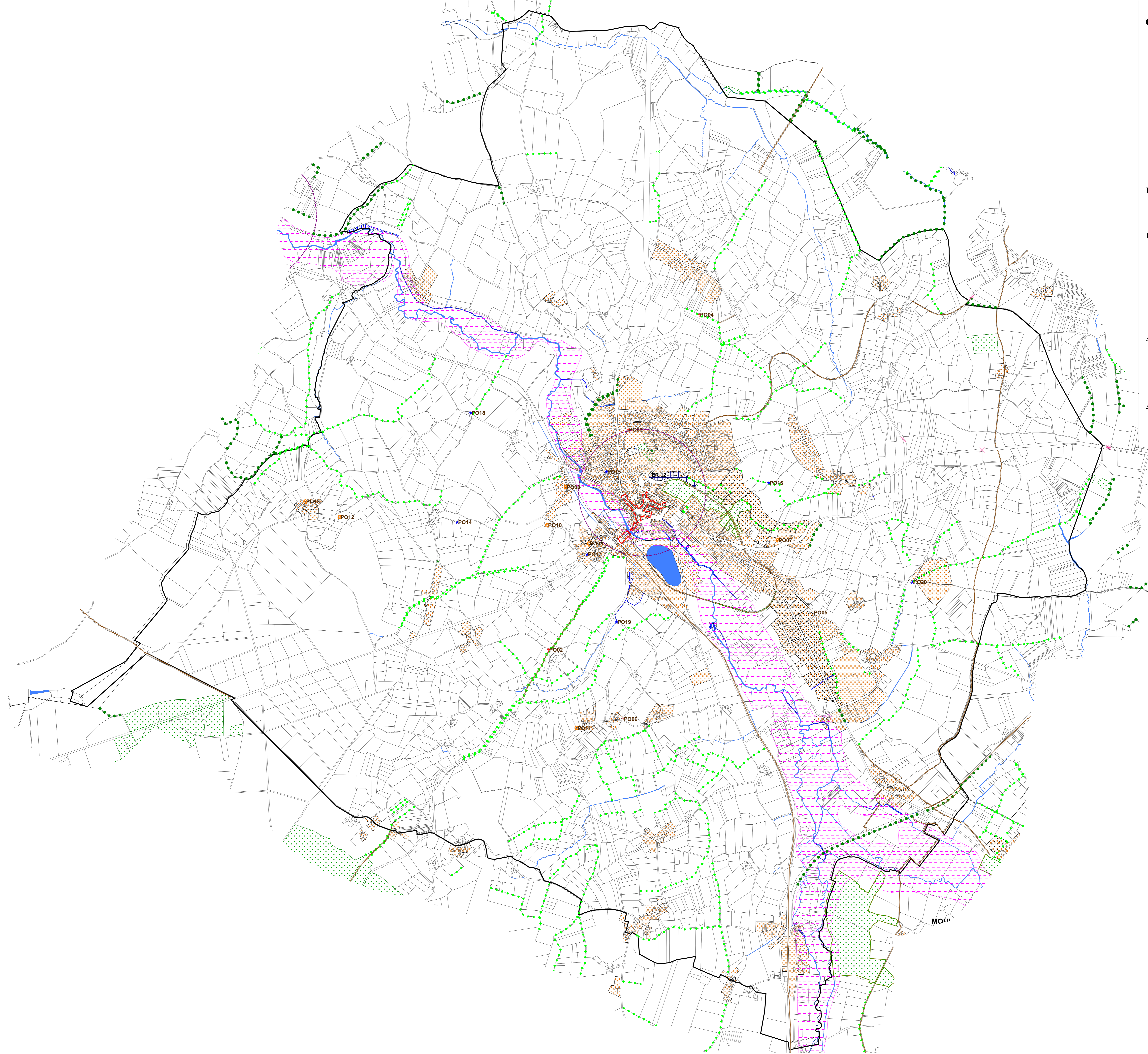
Autres prescriptions

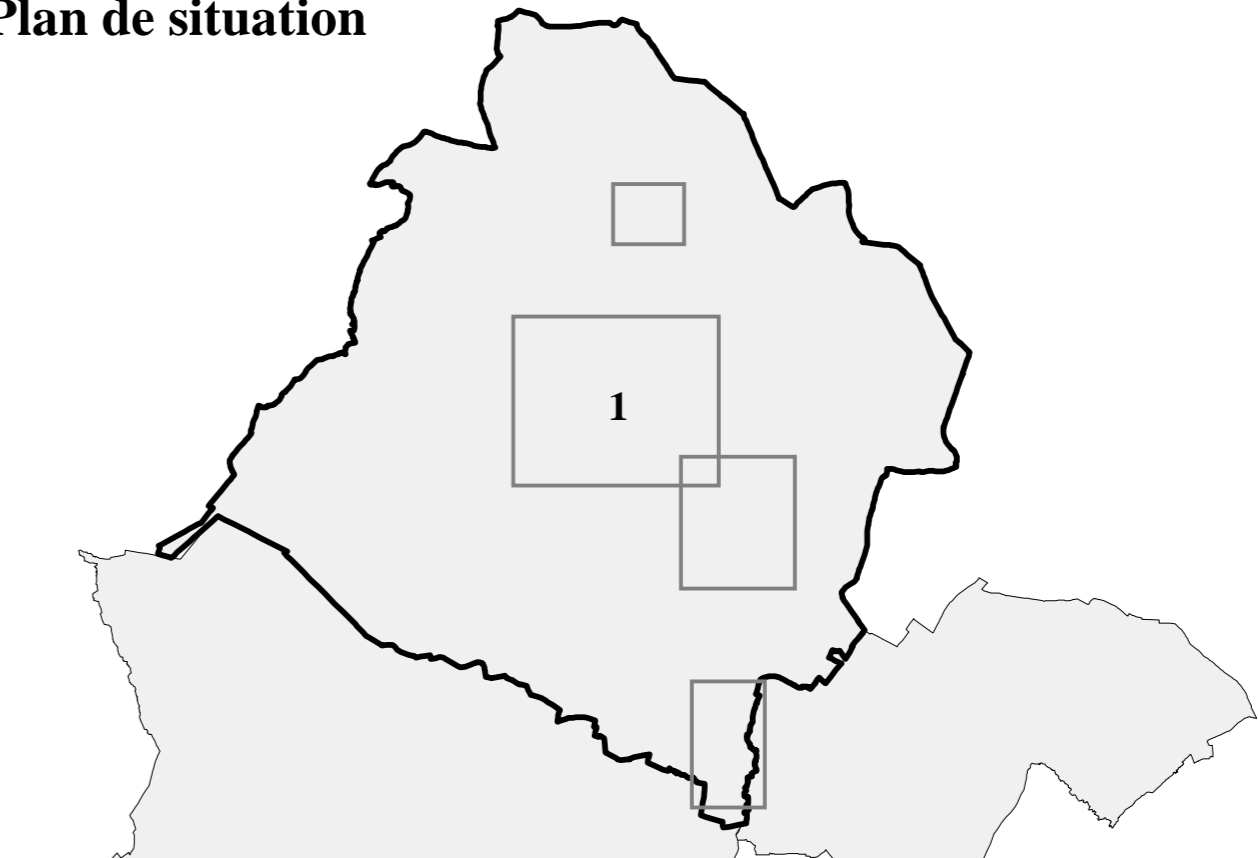
Périmètre Monuments Historiques
Périmètre d'application du Droit de Préemption Urbain
Périmètre d'application du Droit de Préemption Commerce et Artisanat
Secteur comportant des orientations d'aménagement et de programmation

Autres informations

Plus hautes crues connues	Cône de vues
---------------------------	--------------

Echelle : 1 / 10 000

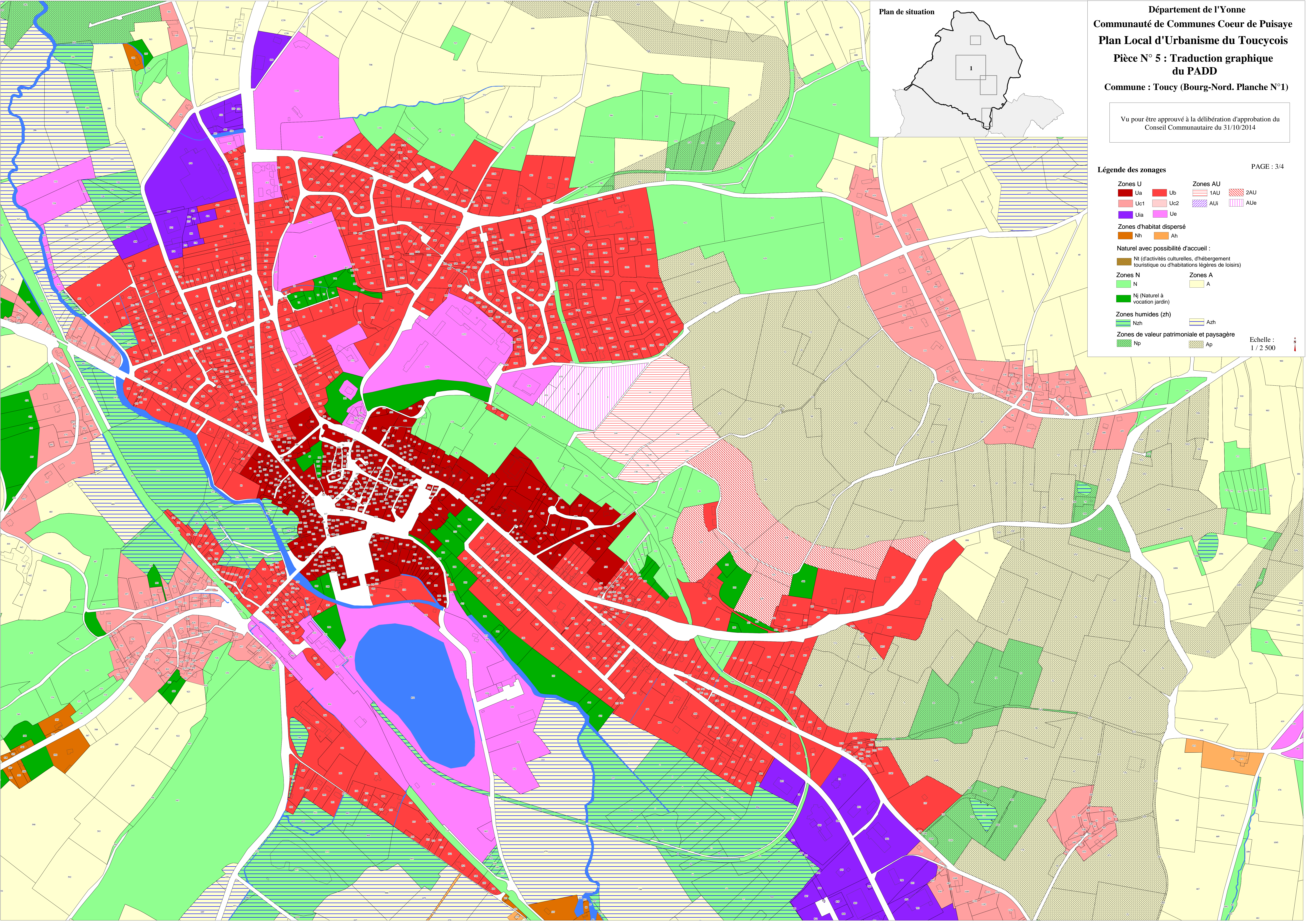




Vu pour être approuvé à la délibération d'approbation du
Conseil Communautaire du 31/10/2014

Légende des zonages

- Zones U**
- Ua
- Uc1
- Uia
- Nh
- N
- Nj (Naturel à vocation jardin)
- Nzh
- Np
- Zones AU**
- 1AU
- 2AU
- AUI
- AUe
- Zones d'habitat dispersé**
- Ah
- Naturel avec possibilité d'accueil :**
- Nt (d'activités culturelles, d'hébergement touristique ou d'habitations légères de loisirs)
- Zones N**
- N
- Nj (Naturel à vocation jardin)
- Zones A**
- A
- Zones humides (zh)**
- Azh
- Zones de valeur patrimoniale et paysagère**
- Ap



Vu pour être approuvé à la délibération d'approbation du
 Conseil Communautaire du 31/10/2014

Légende des zonages

- | | |
|--|-----------------|
| Zones U | Zones AU |
| Ua | 1AU |
| Ub | 2AU |
| Uc1 | AUi |
| Uc2 | AUe |
| Uia | |
| Ue | |
| Zones d'habitat dispersé | |
| Nh | Ah |
| Naturel avec possibilité d'accueil : | |
| Nt (d'activités culturelles, d'hébergement
touristique ou d'habitations légères de loisirs) | |
| Zones N | Zones A |
| N | A |
| Nj (Naturel à
vocation jardin) | |
| Zones humides (zh) | Azh |
| Nzh | |
| Zones de valeur patrimoniale et paysagère | Ap |
| Np | |

Echelle :
 1 / 2 500

Plan de situation

